

**Škola:** FGNS (ZŠ)

Základní škola a Mateřská škola Červený vrch, Praha 6, Alžírská 26, Praha 6 - Vokovice

## Český jazyk

Výsledky vašich žáků v českém jazyce řadí vaši školu mezi 10 % neúspěšnějších škol v testování.

### Hodnocení podle částí testu

Z hodnocení **tematických** částí testu vyplývá, že výsledky vašich žáků byly

výborné v částech:

- literatura a čtenářská gramotnost
- sloh a komunikace

průměrné v části:

- mluvnice

Z hodnocení **dovednostních** částí testu vyplývá, že výsledky vašich žáků byly

výborné v části:

- posouzení

průměrné v částech:

- interpretace a získávání informací
- znalosti

### Využití studijního potenciálu

Porovnáním výsledků testu z českého jazyka s výsledky testu OSP jsme zjistili, že ve vaší škole je studijní potenciál žáků v českém jazyce využíván optimálně, výsledky žáků v testech odpovídají úrovni jejich studijních předpokladů.

## Matematika

Výsledky vašich žáků v matematice řadí vaši školu mezi 10 % neúspěšnějších škol v testování.

### Hodnocení podle částí testu

Z hodnocení **tematických** částí testu vyplývá, že výsledky vašich žáků byly

výborné v částech:

- nestandardní aplikační úlohy a problémy
- číslo a proměnná
- geometrie v rovině a prostoru
- závislosti, vztahy a práce s daty

Z hodnocení **dovednostních** částí testu vyplývá, že výsledky vašich žáků byly

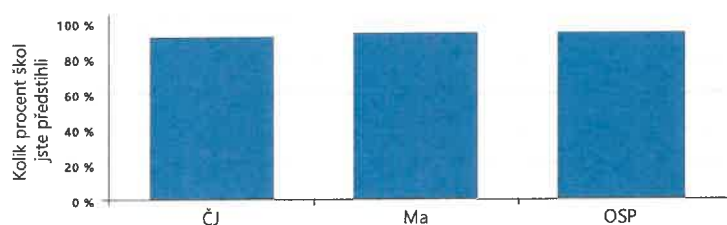
výborné v částech:

- znalosti
- porozumění
- aplikace

### Využití studijního potenciálu

Porovnáním výsledků testu z matematiky s výsledky testu OSP jsme zjistili, že ve vaší škole je studijní potenciál žáků v matematice využíván dobře. Výsledky žáků jsou na vyšší úrovni, než jaká odpovídá úrovni jejich studijních předpokladů, učitelé s ním zřejmě velmi dobře zacházejí a žáci pracují nad svoje možnosti.

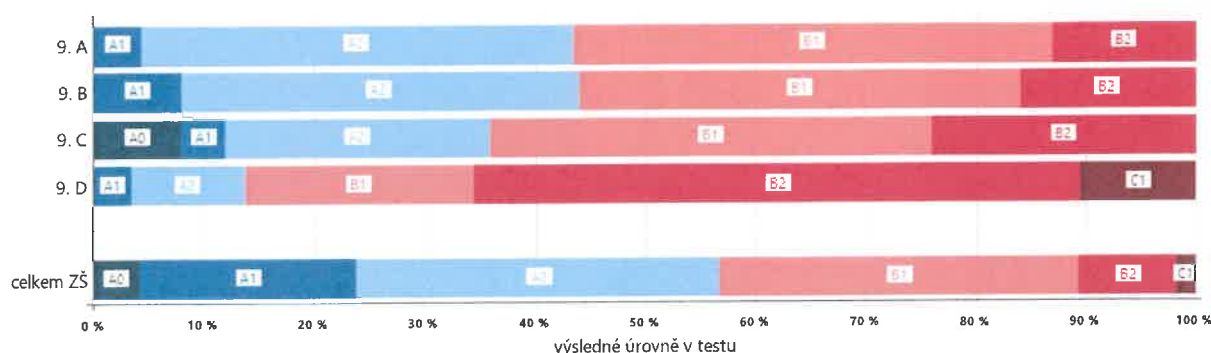
### Jak si stojíme mezi ostatními? Relativní postavení školy



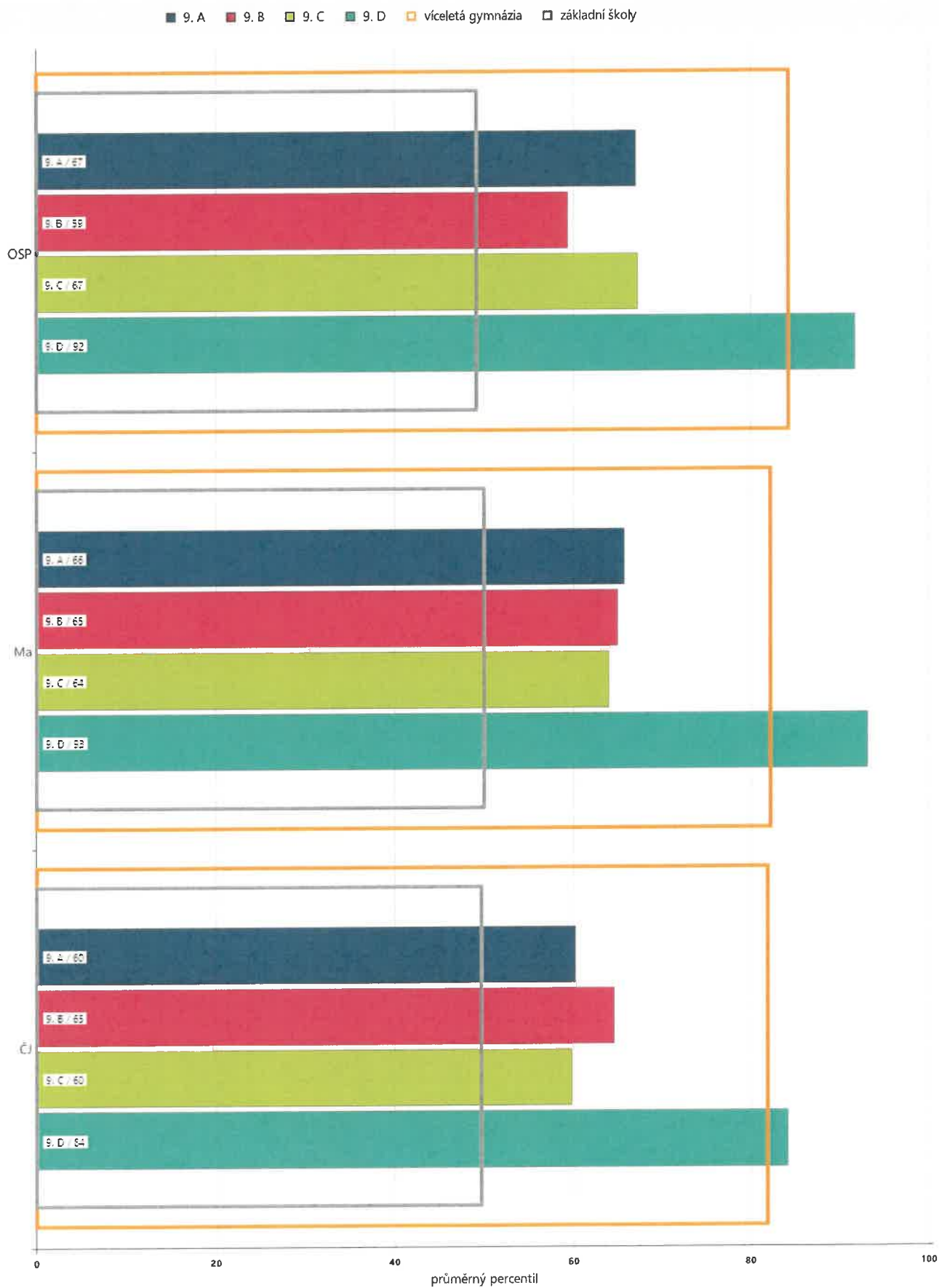
### Jak výsledky správně číst a využívat?

- Zjistěte z výsledků, čím se může škola pochlubit a na čem by mohla zapracovat.
- Při čtení výsledků berte v úvahu specifické podmínky vaší školy.
- Výsledky doplňte i dalšími informacemi o žácích a třídách a stále s nimi pracujte.

### Výsledky adaptivního testu Anglického jazyka



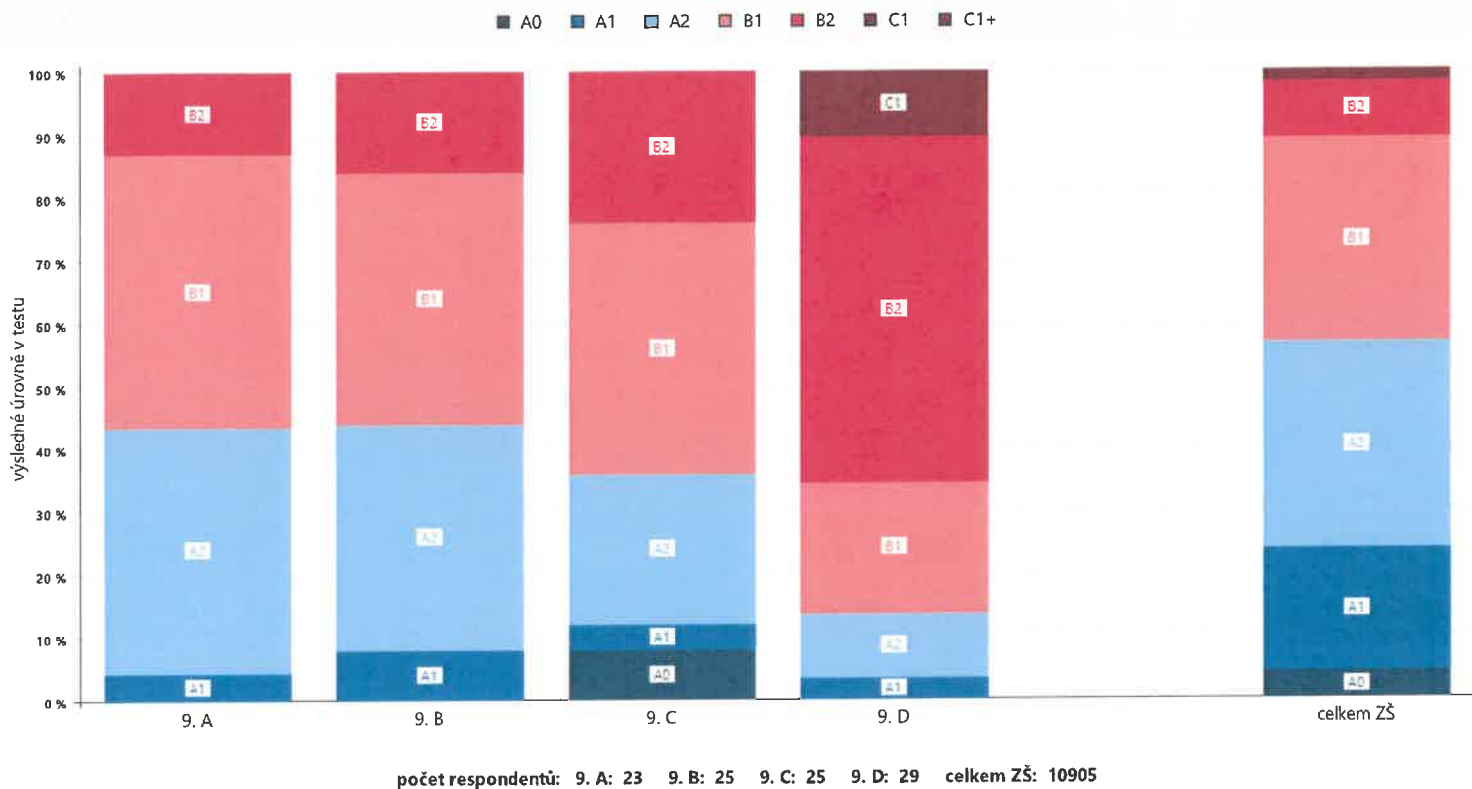
### Průměrný celkový percentil po jednotlivých třídách



počet respondentů: ČJ: 23 / 25 / 25 / 29 / VG: 483 / ZŠ: 18962 Ma: 23 / 25 / 25 / 29 / VG: 480 / ZŠ: 19103 OSP: 23 / 25 / 25 / 29 / VG: 485 / ZŠ: 18512

Následující graf zobrazuje dosažené úrovně žáků ve vašich třídách, pro porovnání jsou zde zobrazeny také dosažené úrovně všech žáků stejného ročníku.

### Rozložení úrovní testovaných žáků a srovnání s ostatními testovanými v testu AJ



### Relativní postavení školy v testu AJ - celkově

