

**Výsledky a porovnání našich žáků
v jednotných přijímacích zkouškách
na střední školy**

izo_048133809

ZŠ a MŠ Červený vrch

Alžírská 680, Praha, 16000

**JEDNOTNÁ PŘIJÍMACÍ ZKOUŠKA 2022
VÝSLEDKOVÁ SESTAVA**

cermat

		ČESKÝ JAZYK							
	PŘIHLÁŠENÍ	KONALI	PRŮMĚRNÉ PERCENTILOVÉ UMÍSTĚNÍ V ČR	% SKÓR				MAXIMUM	
				PRŮMĚR	DOLNÍ KVARTIL	MEDIÁN	HORNÍ KVARTIL		
CELÁ ČR	UCHAZEČI O 4LETÉ OBORY	79634	78221	50,0	55,7	40	56	70	100
	UCHAZEČI O 6LETÁ GYMNÁZIA	5768	5701	50,0	59,2	44	60	74	100
	UCHAZEČI O 8LETÁ GYMNÁZIA	17946	17659	50,0	54,0	38	54	70	100
ŠKOLA	CELKEM	143	142	*	*	*	*	*	*
	UCHAZEČI O 4LETÉ OBORY	93	93	72,9	71,9	61,0	76,0	86,0	98,0
	UCHAZEČI O 6LETÁ GYMNÁZIA	26	25	59,1	66,0	52,0	68,0	82,0	98,0
	UCHAZEČI O 8LETÁ GYMNÁZIA	24	24	62,8	63,3	48,0	66,0	77,0	100,0

izo_048133809

ZŠ a MŠ Červený vrch

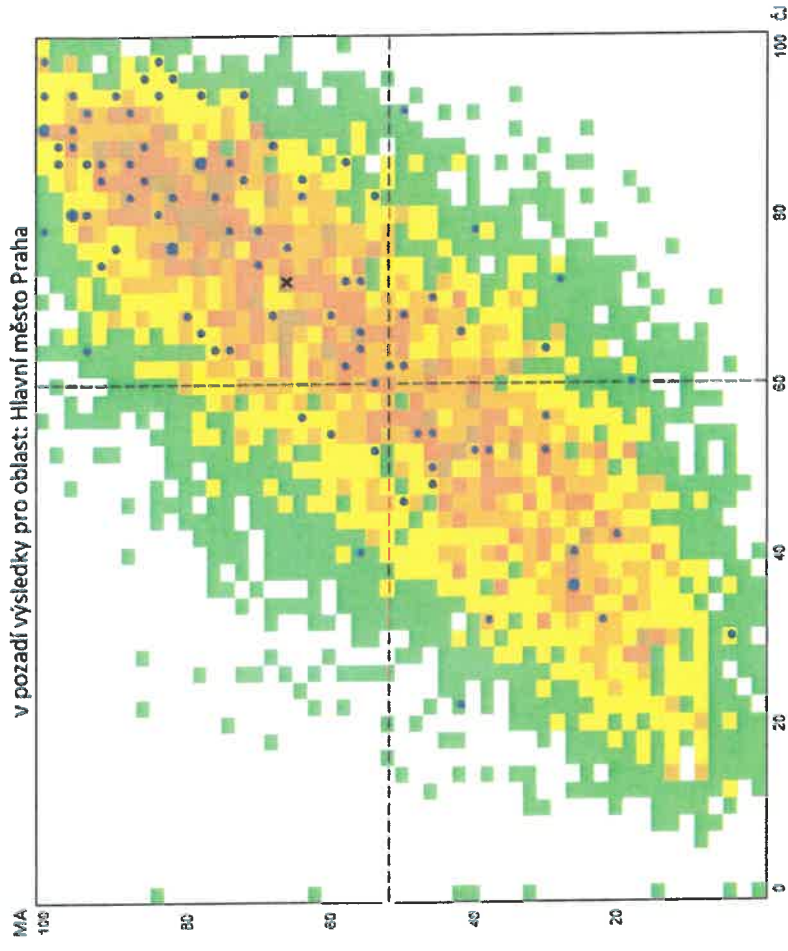
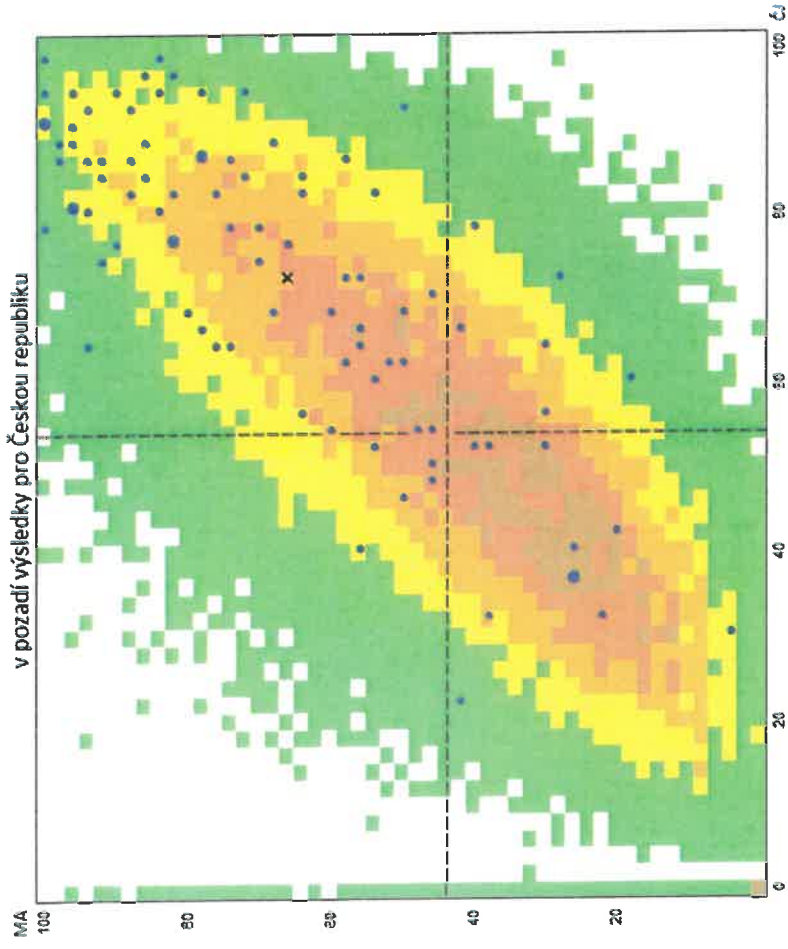
Alžírská 680, Praha, 16000

**JEDNOTNÁ PŘIJÍMACÍ ZKOUŠKA 2022
VÝSLEDKOVÁ SESTAVA**

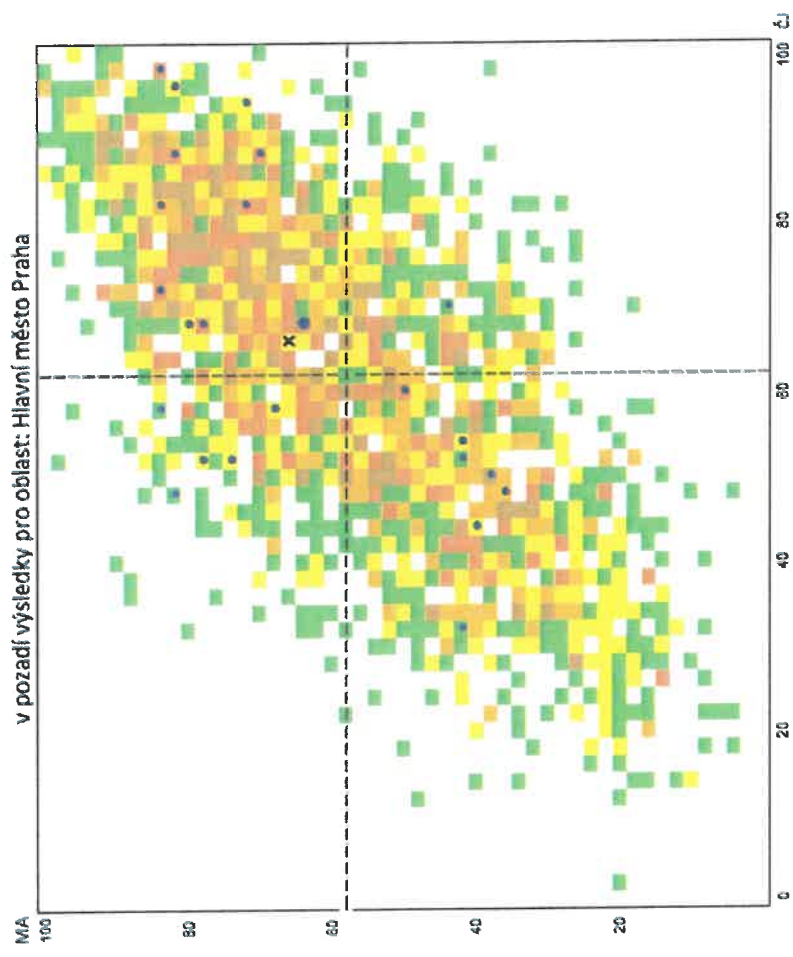
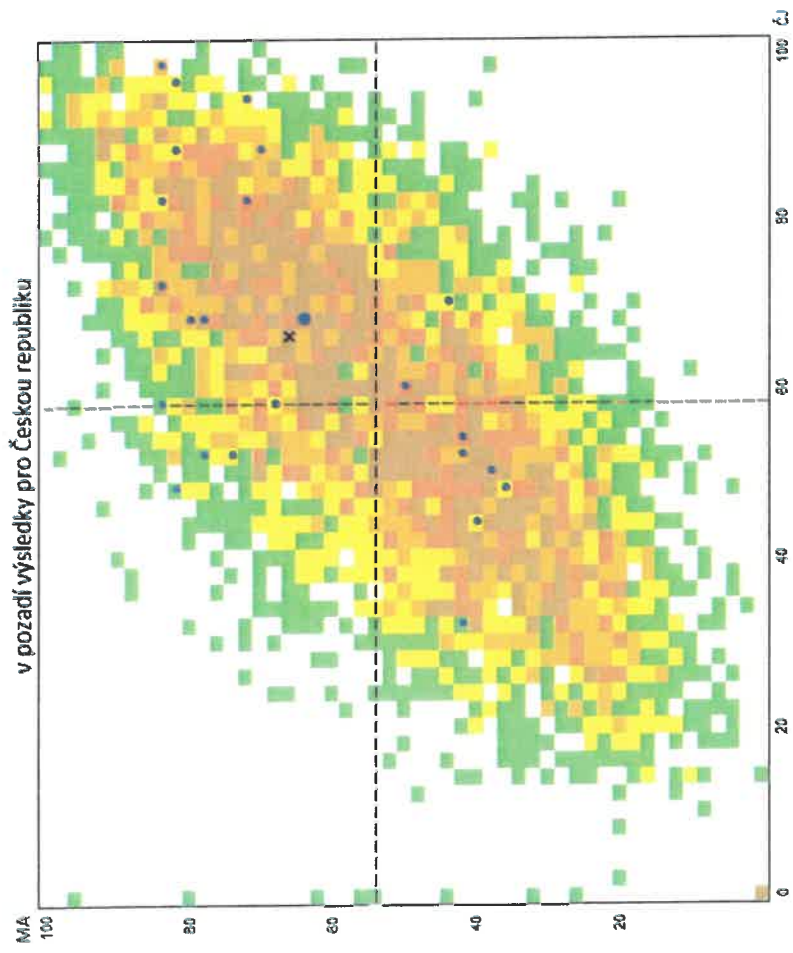
cermat

		MATEMATIKA							
	PŘIHLÁŠENÍ	KONALI	PRŮMĚRNÉ PERCENTILOVÉ UMÍSTĚNÍ V ČR	% SKÓR				MAXIMUM	
				PRŮMĚR	DOLNÍ KVARTIL	MEDIÁN	HORNÍ KVARTIL		
CELÁ ČR	UCHAZEČI O 4LETÉ OBORY	79634	78443	50,0	45,4	28	44	62	100
	UCHAZEČI O 6LETÁ GYMNÁZIA	5768	5709	50,0	53,5	38	54	70	100
	UCHAZEČI O 8LETÁ GYMNÁZIA	17946	17671	50,0	44,8	28	44	60	100
ŠKOLA	CELKEM	143	142	x	x	x	x	x	x
	UCHAZEČI O 4LETÉ OBORY	93	93	73,9	66,9	50,0	71,0	88,0	100,0
	UCHAZEČI O 6LETÁ GYMNÁZIA	26	25	67,1	65,4	43,0	72,0	82,0	84,0
	UCHAZEČI O 8LETÁ GYMNÁZIA	24	24	66,7	57,8	46,0	57,0	73,0	100,0

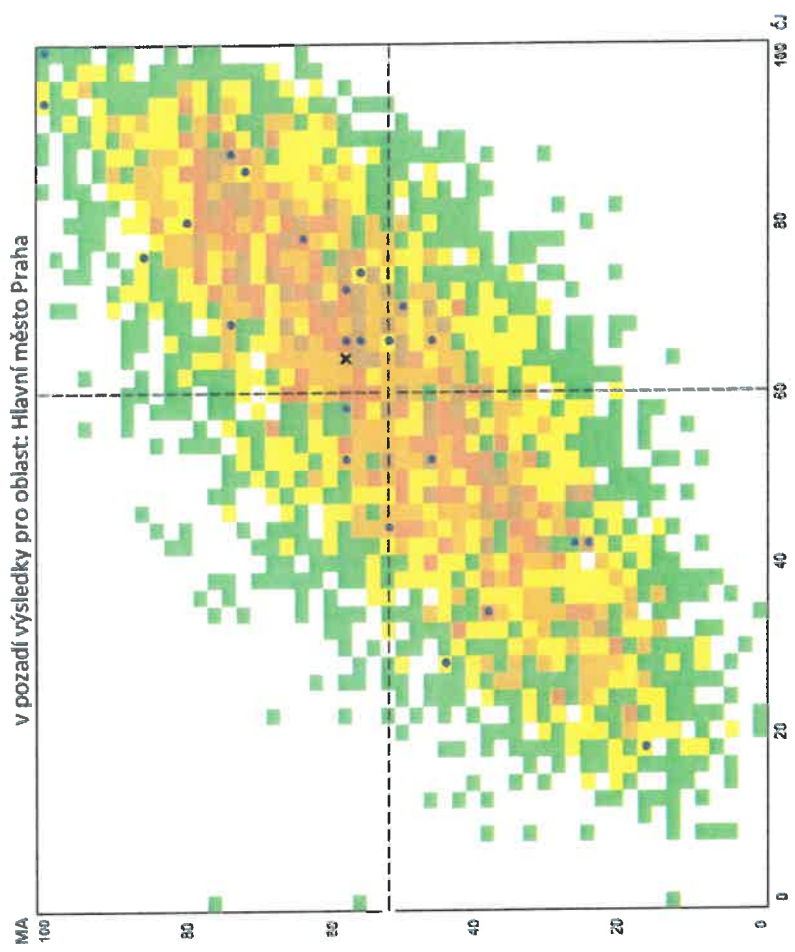
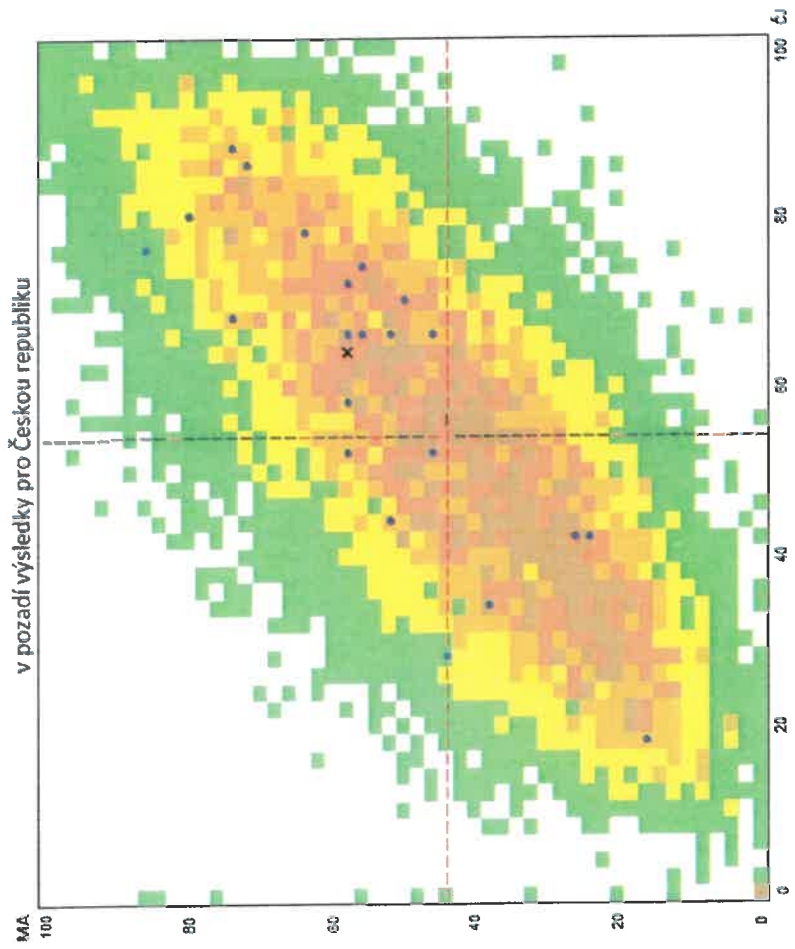
UCHAZEČI O STUDIUM ČTYŘLETÝCH OBORŮ STŘEDNÍCH ŠKOL



UCHAZEČI O STUDIUM ŠESTILETÝCH GYMNÁZIÍ



UCHAZEČI O STUDIUM OSMILETÝCH GYMNÁZIÍ



KOMENTÁŘ K VÝSLEDKOVÉ SESTAVĚ PRO ZÁKLADNÍ ŠKOLY

(příloha výsledkové sestavy)

Výsledková sestava „izo_XXXXXXXXXX“ obsahuje základní údaje o výsledcích jednotné přijímací zkoušky (JPZ) ve středních školách s maturitní zkouškou. Cílem sestavy je poskytnout jednotlivým základním školám informace o tom, jakých výsledků dosáhli jejich žáci v porovnání s uchazeči o vzdělávání ve středních školách v rámci celé České republiky. Údaje o identifikaci uchazečů k základní škole jsou převzaté z přihlášek zadaných střední školou do informačního systému Centra pro zjišťování výsledků vzdělávání.

CO VE ZPRÁVĚ NAJDETE

1) VÝSLEDKY

Datovou část zprávy tvoří jednoduchá tabulka ve formátu *xlsx, v níž je vyhrazen pro každou skupinu uchazečů podle délky středoškolského vzdělávání (8letá gymnázia, 6letá gymnázia a 4leté obory včetně nástaveb) samostatný řádek.

Záhlaví tabulky obsahuje identifikaci základní školy včetně IZO. V těle tabulky jsou v horní části (označeno „CELÁ ČR“) uvedena agregovaná data za všechny uchazeče, kteří se přihlásili a konali testy v rámci JPZ pro obory příslušné délky vzdělávání.

V dolní části – označeno „ŠKOLA“ – jsou data zpracovaná z výsledků uchazečů o středoškolské vzdělávání z příslušné základní školy. Řádek za základní školu jako celek obsahuje pouze absolutní počty přihlášených uchazečů (žáků příslušné základní školy) a uchazečů, kteří zkoušku konali. V podrobnějším členění, tedy podle délky středoškolského vzdělávání, jsou pak za každou skupinu uchazečů v tabulce uvedeny samostatně pro matematiku a český jazyk následující údaje:

ČESKÝ JAZYK						MATEMATIKA							
PŘIHLÁŠENÍ	KONALI	PRŮMĚRNÉ PERCENTILOVÉ UMÍSTĚNÍ	% SKÓR				PŘIHLÁŠENÍ	KONALI	PRŮMĚRNÉ PERCENTILOVÉ UMÍSTĚNÍ	% SKÓR			
			PRŮMĚR	DOLNÍ KVARTIL	MEDIÁN	HORNÍ KVARTIL				MAXIMUM	PRŮMĚR	DOLNÍ KVARTIL	MEDIÁN

- **PŘIHLÁŠENÍ** – počet uchazečů přihlášených v rámci JPZ ke zkoušce z matematiky a z českého jazyka.
- **KONALI** – počet uchazečů, kteří zkoušku z matematiky a českého jazyka a literatury konali.
- **PRŮMĚRNÉ PERCENTILOVÉ UMÍSTĚNÍ** – průměrná hodnota percentilového umístění uchazečů dané skupiny. Percentilové umístění jednotlivého uchazeče poskytuje údaj o tom, kolik procent uchazečů dosáhlo stejného či horšího výsledku.
- **% SKÓR** – bodové hodnocení uchazeče, který zkoušku dokončil, vyjádřené procenty z maximálního dosažitelného počtu bodů.
 - **PRŮMĚR** (průměrný procentní skór) – průměrná úroveň bodového hodnocení v testu.
 - **KVARTILY** – hodnota procentního skóru v jednotlivých kvartilech. Jedná se o výsledek uchazeče/uchazečů, kteří se nacházejí přesně na úrovni dolní čtvrtiny (dolní kvartil nebo též 25. percentil), poloviny (medián) a horní čtvrtiny (horní kvartil nebo též 75. percentil) souboru všech uchazečů, kteří zkoušku konali, pokud bychom je seřadili podle výsledku od nejhoršího po nejlepšího. Tento ukazatel je zpracován pouze v případě, že se v dané skupině vyskytuje více než 20 uchazečů, kteří zkoušku konali, a tudíž obdrželi nějaké bodové hodnocení.

- **MAXIMUM** – vyjadřuje nejvyšší hodnotu % SKÓRU, které dosáhli uchazeči v dané skupině.

2) GRAFY

Grafickou část tvoří grafy závislosti, které umožňují zkoumat, jak spolu souvisejí výsledky zkoušky z matematiky a zkoušky z českého jazyka a literatury. Vizualizace výsledků může posloužit k porovnání výsledků žáků na vaší škole s úrovní všech testovaných uchazečů v ČR, resp. uchazečů, kteří se hlásí z vašeho kraje na střední školu v rámci přijímacího řízení. Podrobné vysvětlivky k tomuto grafickému doplňku jsou k dispozici na příslušném listu.

3) VÝSLEDKY ŽÁKŮ 9. ROČNÍKŮ V JEDNOTLIVÝCH ÚLOHÁCH

Dva listy označené „MA“ a „ČJL“ poskytují informaci o tom, kolik bodů v jednotlivých úlohách získali jednotliví uchazeči o 4leté obory, kteří konali test v 1. řádném termínu. Výsledky uchazečů jsou seřazeny sestupně podle celkového počtu bodů. Tento výstup je zpracován pouze v případě, že zkoušku konalo alespoň 10 žáků.

DATA POUŽITÁ V JEDNOTLIVÝCH ČÁSTECH ZPRÁVY

Údaje uvedené v první a druhé části, tedy na listech VÝSLEDKY a GRAFY, zahrnují vždy lepší z výsledků uchazeče, pokud uchazeč využil oba pokusy pro konání testu. Jedná se o výsledky jak za řádný termín JPZ, tak i za termín náhradní.

Výjimku pak tvoří třetí část obsahující výsledky žáků 9. ročníků v jednotlivých úlohách, které jsou vázány na konkrétní test. V tomto případě, jak již bylo uvedeno výše, se výsledky týkají testu z 1. řádného termínu (C9-A, M9-A).

V republikových agregovaných výsledcích nejsou zahrnuti uchazeči hlásící se podle zákona Lex Ukrajina (zákon č. 67/2022 Sb., o opatřeních v oblasti školství v souvislosti s ozbrojeným konfliktem na území Ukrajiny vyvolaným invazí vojsk Ruské federace).