

**Výsledky dobrovolného testování  
školy ČŠI – podzim 2021**

Výsledky testování školy  
Zjišťování výsledků vzdělávání podzim 2021  
Školní rok 2021/2022



**Základní škola a Mateřská škola Červený vrch, Praha 6, Alžírská 26**

Termín akce: 18.10.2021 – 15.11.2021

Termín testování: 18.10.2021 – 12.11.2021

**Datum vyhodnocení: 29.11.2021**

## Obsah

1. Vyhodnocení školy .....	3
1.1 5. ZŠ .....	5
1.1.1 Anglický jazyk .....	5
1.1.2 Český jazyk .....	6
1.1.3 Matematika .....	7
1.2 7. ZŠ (sekunda G8) .....	8
1.2.1 Anglický jazyk .....	8
1.2.2 Český jazyk .....	9
1.2.3 Matematika .....	10
1.3 8. ZŠ (tercie G8, prima G6) .....	11
1.3.1 Anglický jazyk .....	11
1.3.2 Český jazyk .....	12
1.3.3 Matematika .....	13
1.4 9. ZŠ (kvarta G8, sekunda G6) .....	14
1.4.1 Anglický jazyk .....	14
1.4.2 Český jazyk .....	15
1.4.3 Matematika .....	16

# 1. Vyhodnocení školy

Tato výsledková sestava prezentuje **souhrnné základní výsledky za školu** v rámci dobrovolného výběrového zjišťování výsledků žáků 5. až 9. ročníku základních škol a odpovídajících ročníků víceletých gymnázií na podzim 2021. Do zjišťování se dobrovolně zapojilo 886 škol.

Cílem tohoto výběrového zjišťování rozhodně nebylo srovnávat žáky, třídy nebo školy – výsledky poskytují informaci o tom, nakolik každý jednotlivý žák zvládá základní učivo zahrnuté v testech. Přesto může být užitečný a zajímavý i pohled na zprůměrované výsledky za třídy a za školu.

Pro připomenutí krátká rekapitulace toho, jak byly testy sestaveny:

- Školám byly nabídnuty testy pro 5. až 9. ročník ZŠ (testy pro 6. ročník byly shodné s testy pro 5. ročník, testy pro 8. ročník byly shodné s testy pro 7. ročník) z českého jazyka, matematiky a anglického jazyka. Škola mohla využít dle vlastního rozhodnutí jen některé ročníky a jen některé předměty, mohla také zahrnout ne nutně všechny žáky v ročníku.
- Každý test byl připraven na 40 minut čistého času. Pro žáky se speciálními vzdělávacími potřebami (dále "SVP") mohla škola využít zkrácené testy (stejný čas na řešení, méně úloh). Žáci se SVP nebyli do průměrů za školu a za třídy zahrnuti (jejich individuální výsledky ale škola pochopitelně obdržela).
- Za každou správně vyřešenou otázku žák body získal, za chybně vyřešenou nebo vynechanou otázku body nezískal, ani neztratil. Podíl počtu bodů získaných v celém testu a počtu otázek v celém testu udává *průměrnou úspěšnost v testu*.
- Úlohy v testech byly rozděleny do užších tematických částí – to umožňuje cílenější posouzení toho, co šlo žákům v daném testu lépe a co hůře (obdobně jako u celého testu byla spočtena úspěšnost v jednotlivých částech).
- Žáci, u nichž škola při registraci vyznačila speciální vzdělávací potřeby příznakem „SVP“ a přidělila jim šablonu s uzpůsobením pro SVP, řešili testy s menším počtem úloh – protože obecně u žáků jde o různé typy a stupně SVP, nebyly výsledky těchto žáků do průměrů za školy a třídy s ohledem na interpretovatelnost výsledků škol a tříd zařazeny.

Tato výsledková sestava prezentuje celkové výsledky za školu po jednotlivých předmětech. První výšečový graf umožňuje porovnat průměrnou úspěšnost žáků školy s výsledky všech testovaných žáků. Graf ukazuje, jak velké byly v rámci všech testovaných žáků ČR podíly žáků, kteří dosáhli v celém testu průměrné úspěšnosti v rozmezích 0–20 % (tj. jaká část žáků získala v testu jednu pětinu možných bodů nebo méně), 21–40 %, 41–60 %, 61–80 % a 81–100 %. Nad grafem je uvedena hodnota průměrné úspěšnosti žáků školy (jen žáků bez SVP), v legendě grafu jsou v závorkách počty všech zúčastněných žáků tvořících jednotlivé podíly. **Graf je záměrně konstruovaný z výsledků jednotlivých žáků**, žádným způsobem nelze z grafu odvodit hodnoty průměrných úspěšností ostatních tříd nebo škol, ani počty tříd a škol

v jednotlivých skupinách.

*Druhý výsečový graf v tomto výběrovém zjišťování není použit, protože v testech byly zastoupeny pouze úlohy jedné úrovně obtížnosti (graf by v případě úloh více úrovní obtížnosti ukazoval, jaká část žáků řešila jednotlivé úrovně obtížnosti).*

Tabulka pod grafy souhrnně pro předmět uvádí průměrné úspěšnosti žáků tříd, školy a všech testovaných žáků – uvedeno "celkem" – v testu a v jeho jednotlivých tematických částech.

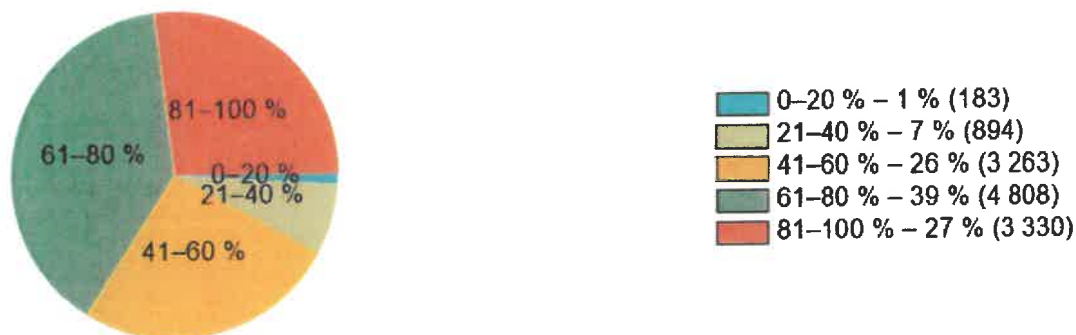
Je třeba zdůraznit, že všechna porovnání mají jen omezenou vypovídací hodnotu. Úlohy v testech nemohly zákonitě reprezentovat očekávané výstupy RVP v jeho celé šíři, testy měly omezenou délku a obsahovaly jen malou část toho, oč běžně výuka jednotlivých předmětů usiluje. Zprůměrované výsledky, v nichž se ztrácí možnost zohlednění individuálních vlivů u jednotlivých žáků, mají především signální funkci – významnější odchylky od očekávané hodnoty nebo od průměru za všechny testované žáky by měly být pro školu podnětem pro hledání možných příčin.

V modulu InspIS DATA jsou pro školy dostupné reporty, které porovnávají výsledky školy s průměrnými výsledky škol obdobných charakteristik (např. s podobným socioekonomickým zázemím žáků).

## 1.1 5. ZŠ

### 1.1.1 Anglický jazyk

Průměrná úspěšnost žáků školy: 77 %



Podíly žáků školy po rozvětvení:

- Obtížnost 1: 100 % (71)



Tabulka detailních výsledků

Test	Obtížnost	5. A	5. B	5. C	Škola	Celkem
Vyhodnocených testů	Obtížnost 1	23	23	25	71	12 478
Celý test	Obtížnost 1	83 %	75 %	74 %	77 %	67 %
Čtení s porozuměním	Obtížnost 1	66 %	51 %	53 %	57 %	43 %
Gramatika	Obtížnost 1	77 %	69 %	64 %	70 %	60 %
Slovní zásoba	Obtížnost 1	89 %	80 %	76 %	82 %	68 %
Poslech s porozuměním	Obtížnost 1	91 %	90 %	92 %	91 %	83 %

## 1.1.2 Český jazyk

Průměrná úspěšnost žáků školy: 67 %



Podíly žáků školy po rozvětvení:

- Obtížnost 1: 100 % (71)

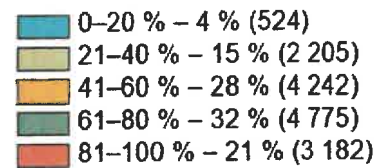
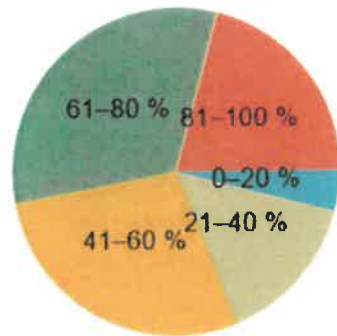


Tabulka detailních výsledků

Test	Obtížnost	5. A	5. B	5. C	Škola	Celkem
Vyhodnocených testů	Obtížnost 1	23	23	25	71	15 164
Celý test	Obtížnost 1	71 %	70 %	60 %	67 %	53 %
Porozumění textu	Obtížnost 1	61 %	59 %	54 %	58 %	38 %
Pravopis a mluvnice	Obtížnost 1	73 %	72 %	65 %	70 %	61 %
Slovní zásoba a slovo tvorba	Obtížnost 1	57 %	65 %	32 %	51 %	44 %
Větná skladba	Obtížnost 1	93 %	86 %	76 %	85 %	66 %

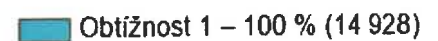
### 1.1.3 Matematika

Průměrná úspěšnost žáků školy: 76 %



Podíly žáků školy po rozvětvení:

- Obtížnost 1: 100 % (71)



Tabulka detailních výsledků

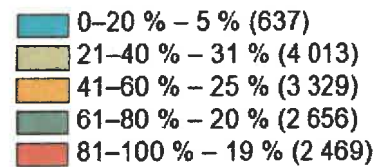
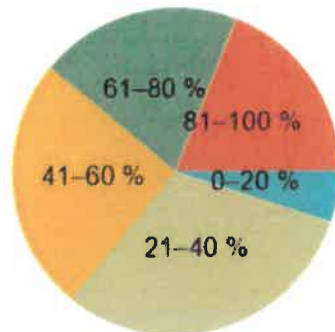
Test	Obtížnost	5. A	5. B	5. C	Škola	Celkem
Vyhodnocených testů	Obtížnost 1	23	23	25	71	14 928
Celý test	Obtížnost 1	76 %	81 %	69 %	76 %	61 %
Geometrie	Obtížnost 1	73 %	76 %	70 %	73 %	50 %
Počítání s čísly	Obtížnost 1	78 %	82 %	68 %	76 %	65 %
Slovní úlohy	Obtížnost 1	74 %	82 %	71 %	76 %	56 %



## 1.2 7. ZŠ (sekunda G8)

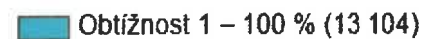
### 1.2.1 Anglický jazyk

Průměrná úspěšnost žáků školy: 72 %



Podíly žáků školy po rozvětvení:

- Obtížnost 1: 100 % (88)

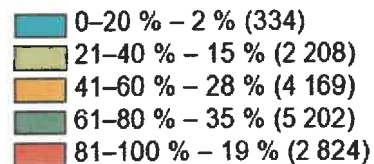
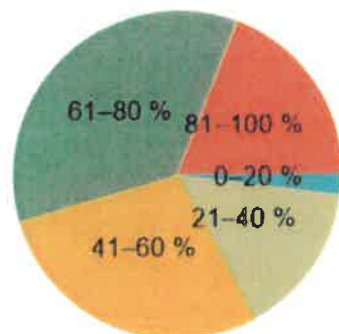


#### Tabulka detailních výsledků

Test	Obtížnost	7. A	7. B	7. C	7. D	Škola	Celkem
Vyhodnocení: testů	Obtížnost 1	18	22	19	29	88	13 104
Celý test	Obtížnost 1	74 %	68 %	71 %	75 %	72 %	55 %
Čtení s porozuměním	Obtížnost 1	76 %	68 %	69 %	83 %	75 %	59 %
Gramatika	Obtížnost 1	70 %	66 %	73 %	69 %	69 %	51 %
Slovní zásoba	Obtížnost 1	78 %	66 %	69 %	70 %	71 %	52 %
Poslech s porozuměním	Obtížnost 1	76 %	75 %	74 %	81 %	77 %	60 %

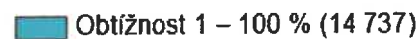
## 1.2.2 Český jazyk

Průměrná úspěšnost žáků školy: 72 %



Podíly žáků školy po rozvětvení:

- Obtížnost 1: 100 % (88)

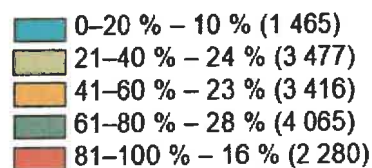
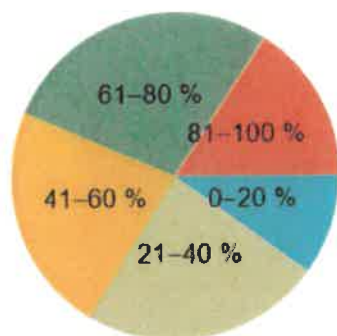


Tabulka detailních výsledků

Test	Obtížnost	7. A	7. B	7. C	7. D	Škola	Celkem
Vyhodnocených testů	Obtížnost 1	18	22	19	29	88	14 737
Celý test	Obtížnost 1	64 %	71 %	63 %	83 %	72 %	61 %
Porozumění textu	Obtížnost 1	72 %	80 %	66 %	87 %	77 %	63 %
Pravopis a mluvnice	Obtížnost 1	46 %	58 %	50 %	74 %	59 %	52 %
Slovní zásoba a slovtvorba	Obtížnost 1	53 %	66 %	63 %	86 %	69 %	64 %
Větná skladba	Obtížnost 1	78 %	75 %	75 %	89 %	80 %	69 %

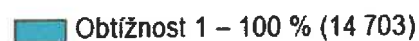
### 1.2.3 Matematika

Průměrná úspěšnost žáků školy: 70 %



Podíly žáků školy po rozvětvení:

- Obtížnost 1: 100 % (88)



Tabulka detailních výsledků

Test	Obtížnost	7. A	7. B	7. C	7. D	Škola	Celkem
Vyhodnocených testů	Obtížnost 1	18	22	19	29	88	14 703
Celý test	Obtížnost 1	65 %	63 %	52 %	92 %	70 %	53 %
Geometrie	Obtížnost 1	62 %	62 %	47 %	96 %	70 %	51 %
Počítání s čísly	Obtížnost 1	67 %	62 %	58 %	91 %	72 %	56 %
Slovní úlohy	Obtížnost 1	65 %	65 %	49 %	89 %	70 %	52 %

## 1.3 8. ZŠ (tercie G8, prima G6)

### 1.3.1 Anglický jazyk

Průměrná úspěšnost žáků školy: **81 %**



Podíly žáků školy po rozvětvení:

- Obtížnost 1: **100 % (101)**



Tabulka detailních výsledků

Test	Obtížnost	8. A	8. B	8. C	8. D	Škola	Celkem
Vyhodnocených testů	Obtížnost 1	22	26	24	29	101	10 758
Celý test	Obtížnost 1	83 %	73 %	79 %	89 %	81 %	66 %
Čtení s porozuměním	Obtížnost 1	85 %	74 %	77 %	87 %	81 %	69 %
Gramatika	Obtížnost 1	79 %	70 %	75 %	86 %	78 %	62 %
Slovní zásoba	Obtížnost 1	88 %	71 %	86 %	93 %	85 %	64 %
Poslech s porozuměním	Obtížnost 1	87 %	88 %	89 %	95 %	90 %	71 %

### 1.3.2 Český jazyk

Průměrná úspěšnost žáků školy: **78 %**



Podíly žáků školy po rozvětvení:

- Obtížnost 1: **100 % (101)**

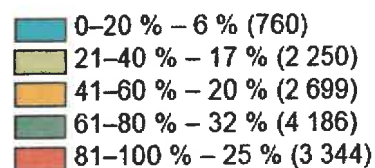
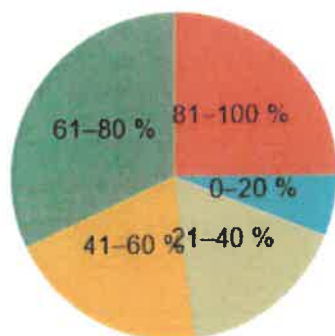


Tabulka detailních výsledků

Test	Obtížnost	8. A	8. B	8. C	8. D	Škola	Celkem
Vyhodnocených testů	Obtížnost 1	22	26	24	29	101	13 149
Celý test	Obtížnost 1	82 %	71 %	77 %	81 %	78 %	68 %
Porozumění textu	Obtížnost 1	84 %	73 %	87 %	84 %	82 %	70 %
Pravopis a mluvnice	Obtížnost 1	77 %	62 %	64 %	69 %	68 %	59 %
Slovní zásoba a slovtvorba	Obtížnost 1	89 %	65 %	65 %	66 %	70 %	68 %
Větná skladba	Obtížnost 1	84 %	81 %	82 %	95 %	86 %	75 %

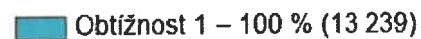
### 1.3.3 Matematika

Průměrná úspěšnost žáků školy: 80 %



Podíly žáků školy po rozvětvení:

- Obtížnost 1: 100 % (101)



Tabulka detailních výsledků

Test	Obtížnost	8. A	8. B	8. C	8. D	Škola	Celkem
Vyhodnocených testů	Obtížnost 1	22	26	24	29	101	13 239
Celý test	Obtížnost 1	77 %	67 %	81 %	92 %	80 %	61 %
Geometrie	Obtížnost 1	77 %	63 %	83 %	96 %	80 %	58 %
Počítání s čísly	Obtížnost 1	79 %	71 %	78 %	90 %	80 %	65 %
Slovní úlohy	Obtížnost 1	74 %	66 %	81 %	92 %	79 %	59 %

## 1.4 9. ZŠ (kvarta G8, sekunda G6)

## 1.4.1 Anglický jazyk

Průměrná úspěšnost žáků školy: 83 %



Podíly žáků školy po rozvětvení:

- Obtížnost 1: 100 % (87)



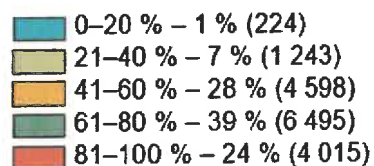
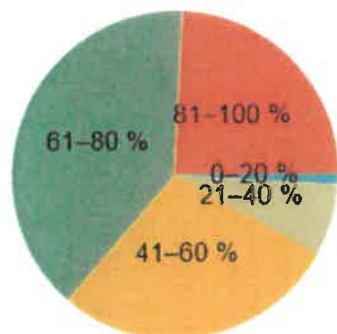
## Tabulka detailních výsledků

Test	Obtížnost	9. A	9. B	9. C	9. D	Škola	Celkem
Vyhodnocených testů	Obtížnost 1	18	21	22	26	87	14 525
Celý test	Obtížnost 1	74 %	84 %	77 %	92 %	83 %	72 %
Čtení s porozuměním	Obtížnost 1	79 %	78 %	76 %	87 %	80 %	72 %
Gramatika	Obtížnost 1	66 %	82 %	72 %	90 %	78 %	69 %
Slovní zásoba	Obtížnost 1	89 %	93 %	90 %	96 %	92 %	79 %
Poslech s porozuměním	Obtížnost 1	80 %	89 %	85 %	98 %	89 %	75 %



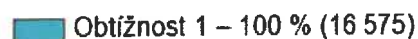
## 1.4.2 Český jazyk

Průměrná úspěšnost žáků školy: 72 %



Podíly žáků školy po rozvětvení:

- Obtížnost 1: 100 % (88)



Tabulka detailních výsledků

Test	Obtížnost	9. A	9. B	9. C	9. D	Škola	Celkem
Vyhodnocených testů	Obtížnost 1	18	22	22	26	88	16 575
Celý test	Obtížnost 1	68 %	69 %	65 %	85 %	72 %	66 %
Porozumění textu	Obtížnost 1	82 %	77 %	75 %	91 %	82 %	72 %
Pravopis a mluvnice	Obtížnost 1	45 %	44 %	34 %	76 %	51 %	45 %
Slovní zásoba a slovtvorba	Obtížnost 1	65 %	63 %	65 %	80 %	69 %	64 %
Větná skladba	Obtížnost 1	83 %	88 %	78 %	91 %	85 %	80 %
Sloh a literatura	Obtížnost 1	64 %	82 %	82 %	88 %	80 %	69 %



### 1.4.3 Matematika

Průměrná úspěšnost žáků školy: 68 %



Podíly žáků školy po rozvětvení:

- Obtížnost 1: 100 % (88)



Tabulka detailních výsledků

Test	Obtížnost	9. A	9. B	9. C	9. D	Škola	Celkem
Vyhodnocených testů	Obtížnost 1	18	22	22	26	88	16 746
Celý test	Obtížnost 1	60 %	63 %	58 %	86 %	68 %	53 %
Geometrie	Obtížnost 1	43 %	62 %	48 %	85 %	61 %	45 %
Počítání s čísly	Obtížnost 1	73 %	71 %	68 %	89 %	76 %	60 %
Slovní úlohy	Obtížnost 1	46 %	44 %	42 %	77 %	54 %	44 %